

## Lavaggio Stoviglie Zona di asciugatura ad angolo per lavastoviglie Compact Dual

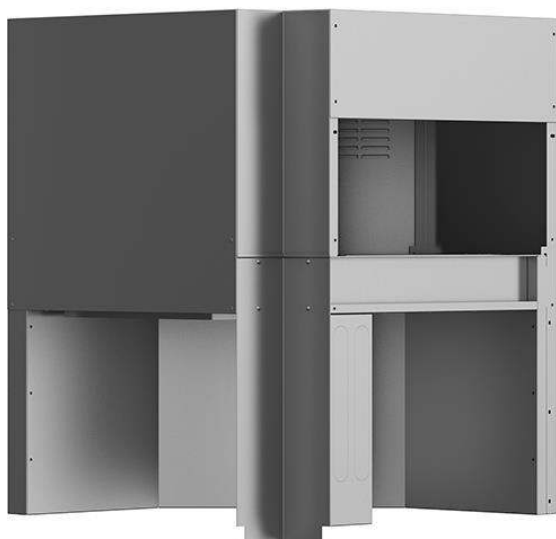
ARTICOLO N° \_\_\_\_\_

MODELLO N° \_\_\_\_\_

NOME \_\_\_\_\_

SIS # \_\_\_\_\_

AIA # \_\_\_\_\_



535099 (NCDDRE5)

Zona di asciugatura ad angolo  
per lavastoviglie Compact  
Dual

### Descrizione

#### Articolo N° \_\_\_\_\_

Zona di asciugatura ad angolo predisposta per essere connessa con le lavastoviglie a cesto trascinato Compact Dual.

Il modulo utilizza aria interna ed esterna garantendo ottimi risultati di asciugatura con ridotti consumi di energia. Deve essere installato insieme ad una curva a 90° o 180°.

Costruzione in acciaio inox AISI 304.

Grazie alla reversibilità in utenza, si adatta ad ogni direzione di carico della lavastoviglie.

### Caratteristiche e benefici

- Controllo elettronico per ottimizzare i risultati di asciugatura.
- Piena accessibilità all'interno del tunnel e design igienico per facilitare la pulizia.
- Tutti i principali componenti sono realizzati in acciaio inox anticorrosivo AISI 304: la camera interna, i pannelli esterni laterali e frontali, la porta e il sistema di trasporto del cesto.
- La zona di asciugatura elimina qualsiasi traccia di acqua dalle stoviglie grazie ad un potente ventilatore che aspira aria secca dall'esterno, con minima dispersione di temperatura e vapore.
- Il tunnel deve essere sempre ordinato con una curva da 90° o 180°.
- Grado di protezione all'acqua IP25, agli oggetti solidi e agli insetti (di grandezza superiore a 6 mm).
- La direzione di alimentazione può essere da sinistra a destra o da destra a sinistra ed è reversibile in utenza.
- Unità da posizionare tra la lavastoviglie e il sistema di movimentazione.

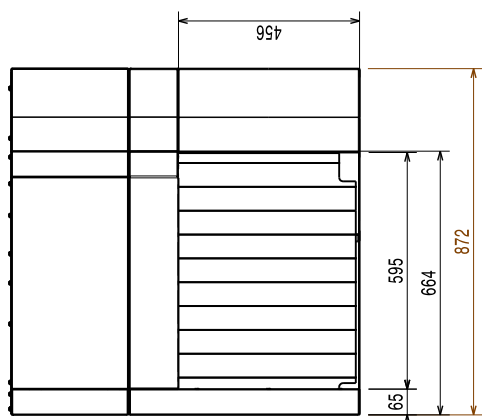
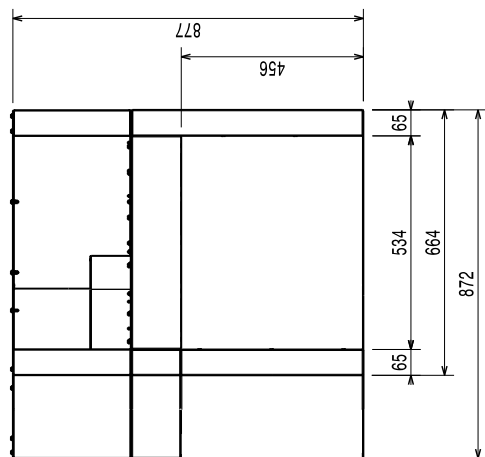
### Costruzione

- La camera è stampata con angoli arrotondati e non presenta tubazioni all'interno per una migliore pulizia.
- L'unità è costruita sul concetto di modularità per collegarsi facilmente ad una lavastoviglie a cesto trascinato a doppio risciacquo, senza alcuna modifica, inclusi i collegamenti di alimentazione, acqua in ingresso, acqua di scarico, detergente e brillantante.

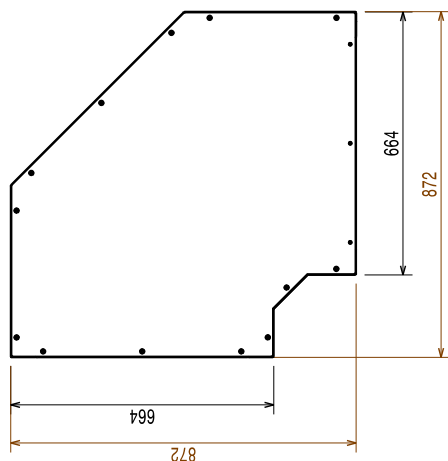
Approvazione: \_\_\_\_\_

# Lavaggio Stoviglie

## Zona di asciugatura ad angolo per lavastoviglie Compact Dual

**Fronte**

**Lato**


- El = Connessione elettrica
- EO = Presea elettrica
- EQ = Vite Equipotenziale
- ES = Connessione elettrica IN/OUT
- U = Porta USB

**Alto**


### Elettrico

Elementi riscaldanti zona di asciugatura:

535099 (NCDDRE5)	8.25kW
Tensione di alimentazione:	380-415 V/3N ph/50/60 Hz
Potenza standard installata:	8.5 kW
Potenza ventola asciugatura:	70°C

### Informazioni chiave

Flusso d'aria:	750m3/h
Temperatura aria:	70°C
Norma di riferimento utilizzata per misurare il rumore: IEC60335-2-58 allegato AA.	
Dimensioni esterne, larghezza:	872 mm
Dimensioni esterne, profondità:	872 mm
Dimensioni esterne, altezza:	877 mm
Peso netto:	62 kg
Peso imballo:	61 kg
Altezza imballo:	1020 mm
Larghezza imballo:	930 mm
Profondità imballo:	940 mm
Volume imballo:	0.89 m³

### Sostenibilità

Livello di rumorosità:	<62 dBA
------------------------	---------